

ROBUSTA HÖGKVALITATIVA FLÖDESVAKTER

Två justerbara larmpunkter
Stor visartavla 120mm
Stötsäker upp till 4G



Mekaniska Flödesvakter för vätskor och gaser

S-serien har en stor och lättavläst visartavla, 120 mm, som är linjär mot flödet. Visartavlan syns tydligt även i en tuff och dammig industrimiljö.

Den har två inställbara mikrobrytare som är oberoende av varandra. De är justerbara inom mätområdet och kan ställas in för larm vid högt och lågt flöde i till exempel smörjoljesystem eller kylsystem.

Flödesvakten är okänslig för omgivande magnetfält och den kombinerar den väl beprövade mekaniska funktionen med dokumenterad tillförlitlighet.

S-serien kan också beställas utan mikrobrytare och används då endast för avläsning av aktuellt flöde.



S2-FSS80

- Övervakning av flöden i kylvatten och smörjoljekretsar
- Frysskydd i värmepumpsystem
- Två larmpunkter, justerbara
- Torrkörningsskydd
- Kostnadseffektiv lösning i svåra flödesapplikationer
- Utbytbara rördelar - lätt att uppgradera
- Okänslig för magnetiska fält
- Lättavläst skala 120 mm

- Mekaniska mikrobrytare - fungerar utan extern strömmatning
- Utbytbar strypskiva till alla modeller (GL, FA, GSS, FSS) för att ändra flödesområde eller media.
- Flödesriktning kan ändras i alla modeller, genom att vrida flödesriktningsväljaren på GL & FA. För modellerna GSS & FSS monteras ett flödesriktningsblock för att ändra flödesriktningen.

S-serien Flödesvakt

Elettas Flödesvakter och Flödesmätare är kända för sin robusta och driftsäkra konstruktion. Funktionen är baserad på den väldokumenterade principen att bestämma flödet genom mätning av differensstryck. Detta är kanske den äldsta och mest använda principen för flödesmätning, främst på grund av dess enkelhet och relativt låga kostnad.

Elettas flödesvakter i S-serien används för att övervaka flöden av vätskor och gaser i dimensioner från DN15 mm upp till 500 mm. S-serien har en stor och lättavläst visartavla, 120 mm, som är linjär mot flödet. Vi erbjuder även en kundanpassad skala som kan beställas som option i ex m³/h, l/s.

S-serien passar utmärkt i tuffa industrimiljöer där den robusta designen är mycket uppskattad. De två inställbara mikrobrytarna som är oberoende av varandra, används för att ställa ett låg- eller höglarm för att skydda utrustning i exempelvis kylvatten och smörjoljekretsar och andra applikationer.

S-serien är okänslig för omgivande magnet fält, med dokumenterad tillförlitlighet och väl beprövad mekaniska funktion. Tillsammans med den robusta designen gör att den är mycket väl lämpad för tuffa miljöer.

S-serien kan också beställas utan mikrobrytare och benämns då S02 och S05, och används då endast för avläsning av aktuellt flöde.

S-serien finns i två mätområden:

S2/S02 har en upplösning på 1:2. S25/S05 har en upplösning på 1:5. Alla Elettas Flödesvakter och Flödesmätare kan användas för både vätskor och gaser.

Flödesvakten består huvudsakligen av två delar. indikatornhet och rördel. Rördelen ska monteras i processröret och finns i olika material och storlekar. Indikatornheten är i standardutförande monterad direkt på rördelen men kan också levereras separat för konsolmontage.

Indikatornheten är fabrikskalibrerad innan den lämnar vår produktionsanläggning. Du kan byta ut enheten i fält utan omkalibrering.

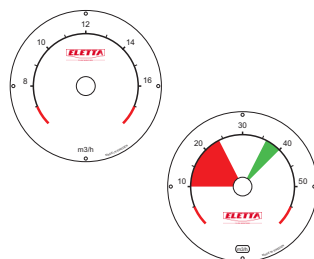
Ett ventilblock med avstängningsventiler kan beställas som extra tillägg vilket monteras mellan indikatornhet och rördel. Detta möjliggör borttagande av indikatornheten utan att behöva tömma systemet.

Eletta - Specialerbjudanden



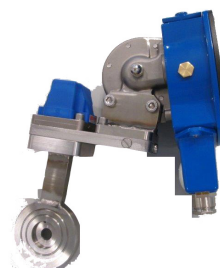
Separat utförande

Eletta kan också erbjuda flera specialerbjudanden, som att separera rördel och indikatornhet, t.ex. för att placera visningen på en synligare plats eller för att undvika vibrationer.



Specialskalor

Direktvisande skalor i tex l/min, m³/h etc. Vi kan också göra en specialdesignad skala som passar din applikation, olika färger, fält, märken etc.



Lägg till en 4...20mA utgång

med den nya parallellplattan är det enkelt att lägga till en 4... 20mA utgång till befintlig Flödesvakt i S-Serien.

Welcome to Eletta Flow

Eletta started business in the late 1940s and since then the name has been synonymous with flow monitoring in many industries worldwide. Read more »

Web konfigurator

Besök vår webbplats och konfigurera din egen Eletta flödesvakt www.eletta.se

Variation av processanslutningar och material: Stål, rostfritt stål och mässing



S-GL

Flödesvakt med aluminiumkåpa och gängad rördel i mässing. Finns i BSP/NPT-gängor från 15–40 mm (1/2" - 1 1/2").



S-FA

Flödesvakt med aluminiumkåpa och rördel i lackerat stål för inspänning mellan flänsar. Finns i DN15–400 mm (1/2"–16").



S-GSS

Flödesvakt med aluminiumkåpa och gängad rördel i rostfritt stål. Finns i BSP/NPT gängor från 15–25 mm (1/2" - 1").



S-FSS

Flödesvakt med aluminiumkåpa och rördel i rostfritt stål för inspänning mellan flänsar. Finns i DN15–500 mm (1/2"–20").



S-SS-GSS

Flödesvakt med kåpa och rördel i rostfritt stål. Finns i BSP/NPT gängor från DN15–25 mm (1/2" - 1").



S-SS-FSS

Flödesvakt med kåpa och rördel i rostfritt stål för inspänning mellan flänsar. Finns i DN15–500 mm (1/2"–20").

Explosionssäkert alternativ för S-SS-GSS/FSS-serien

Med en SPST Switch Max 5A @ 250 VAC och 5A @ 30 VDC

Med 2014/34/EU



II 2G Ex h d IIC T6(85°C)-T3(200°C) – Gb godkänd.

Helt i rostfritt stål

Både indikatorenhet och rördel är i rostfritt stål för att tåla en tuff miljö. Detta alternativ passar utmärkt i applikationer där man använder rör i rostfritt stål.

Flödesområde

0,4–25 000 l min (vätska), för att välja rätt område, se tabellen över mätområden

Mätomfång

S2 – 1:2

S25 – 1:5

Vätskeberörda delar

Kopparlegering, lackat stål, rostfritt stål 904L, rostfritt stål, 316L
Nitril (HNBR), EPDM och fluorgummi (FPM)

Gummidelar

Min. tryck

Cirka 700 – 1000 mbar (0,7–1 bar)

Max. tryck

16 bar (232 PSI)

Max. temp. Indikatorenhet

90°C standard, 120°C valfritt

Max. temp. rördel

–GL and –FA: 120°C (248°F)

–GSS, –FSS: 250°C (482°F)

Skyddsklass S series

IP43 (NEMA3R) standard

IP65 (NEMA4) tillval

Skyddsklass S-SS series

IP65 (NEMA4) std.

Skala

Stor 120 mm diameter med linjär skala och frontglas av PC

Processanslutning

DN 15–40, BSP/NPT gänga

DN 15–500 DIN/ANSI fläns (wafer)

Alarm

S2 och S25 har två mikrobrytare typ SPDT, oberoende justerbara inom beställt flödesområde. S02 och S05 kommer utan mikrobrytare

Kontaktytor är silverpläterade som standard.

Typ: SPDT

Hystereser: 10%

Märkspänning: 480 VAC 15A

Brytström: 15@125, 250, 480

VAC 2A@30 VDC

Resistiv belastning: 0,4A@125 VDC

0,2A@230 VDC

Noggrannhet

<+ -5 % F.S inom 20–80 % av

Flödesintervall

<+ -10 % F.S inom 100 % av flödesområdet

Repeterbarhet

<2% Faktisk

För fullständig specifikation av olika modeller, se manualen.

Certifikat



Intertek



Standard mätområden

Elettas flödes mätare

S02 and S2						
Dim. DN		lit/min	MCx(S2)			
1/2" DN 15	GL, GSS FA, FSS	0,4 - 0,8	0,1			
		0,6 - 1,2	0,15			
		1 - 2	0,25			
		1,6 - 3,2	0,4			
		2 - 4	0,5			
		2,4 - 4,8	0,6			
		3,2 - 6,4	0,8			
		4 - 8	1			
		6 - 12	1,5			
		8 - 16	2			
		10 - 20	2,5			
		12 - 24	3			
		16 - 32	4			
3/4" DN 20	GL, GSS FA, FSS	4 - 8	1			
		6 - 12	1,5			
		8 - 16	2			
		10 - 20	2,5			
		12 - 24	3			
		16 - 32	4			
		20 - 40	5			
1" DN 25	GL, GSS FA, FSS	8 - 16	2			
		10 - 20	2,5			
		12 - 24	3			
		16 - 32	4			
		24 - 48	6			
		36 - 72	9			
		40 - 80	10			
		-----		FA, FSS	50 - 100	12,5
		1 1/4" DN 32	FA, FSS	20 - 40	5	
				28 - 56	7	
40 - 80	10					
60 - 120	15					
80 - 160	20					
1 1/2" DN 40	GL FA, FSS	20 - 40	5			
		28 - 56	7			
		40 - 80	10			
		60 - 120	15			
		80 - 160	20			
-----		FA, FSS	100 - 200	25		
2" DN 50	FA, FSS	40 - 80	10			
		60 - 120	15			
		80 - 160	20			
		120 - 240	30			
		160 - 320	40			
2 1/2" DN 65	FA, FSS	60 - 120	15			
		80 - 160	20			
		120 - 240	30			
		160 - 320	40			
		240 - 480	60			
		280 - 560	70			
3" DN 80	FA, FSS	120 - 240	30			
		160 - 320	40			
		240 - 480	60			
		320 - 640	80			
		400 - 800	100			
4" DN 100	FA, FSS	160 - 320	40			
		280 - 560	70			
		400 - 800	100			
		600 - 1200	150			
		700 - 1400	175			
5" DN 125	FA, FSS	400 - 800	100			
		600 - 1200	150			
		800 - 1600	200			
		1000 - 2000	250			
		6" DN 150	FA, FSS	600 - 1200	150	
800 - 1600	200					
1200 - 2400	300					
1400 - 2800	350					
1500 - 3000	375					
8" DN 200	FA, FSS			800 - 1600	200	
		1200 - 2400	300			
		1600 - 3200	400			
		2400 - 4800	600			
		2500 - 5000	625			
10" DN 250	FA, FSS	1600 - 3200	400			
		2000 - 4000	500			
		3200 - 6400	800			
		4000 - 8000	1000			



S05 and S25				
Dim. DN		lit/min	MCx(S25)	
1/2" DN 15	GL, GSS FA, FSS	0,4 - 2	0,4	
		1 - 5	1	
		2 - 10	2	
		4 - 20	4	
		6 - 30	6	
		8 - 40	8	
		3/4" DN 20	GL, GSS FA, FSS	4 - 20
6 - 30	6			
8 - 40	8			
15 - 75	15			
1" DN25	GL, GSS FA, FSS	6 - 30	6	
		12 - 60	12	
		16 - 80	16	
		24 - 120	24	
-----		FA, FSS	30 - 150	30
1 1/4" DN 32	FA, FSS	8 - 40	8	
		20 - 100	20	
		40 - 200	40	
		50 - 250	50	
		1 1/2" DN 40	GL, FA, FSS	8 - 40
20 - 100	20			
40 - 200	40			
60 - 300	60			
2" DN 50	FA, FSS			20 - 100
		40 - 200	40	
		70 - 350	70	
		100 - 500	100	
2 1/2" DN 65	FA, FSS	20 - 100	20	
		50 - 250	50	
		100 - 500	100	
		160 - 800	160	
3" DN 80	FA, FSS	40 - 200	40	
		80 - 400	80	
		160 - 800	160	
		240 - 1200	240	
		4" DN 100	FA, FSS	80 - 400
160 - 800	160			
250 - 1250	250			
400 - 2000	400			
5" DN 125	FA, FSS			100 - 500
		200 - 1000	200	
		400 - 2000	400	
		600 - 3000	600	
		6" DN 150	FA, FSS	200 - 1000
400 - 2000	400			
600 - 3000	600			
900 - 4500	900			
8" DN 200	FA, FSS			400 - 2000
		600 - 3000	600	
		1000 - 5000	1000	
		1500 - 7500	1500	
		10" DN 250	FA, FSS	600 - 3000
1000 - 5000	1000			
1600 - 8000	1600			
2400 - 12000	2400			

MC = Mätkonstant

Det är möjligt att beställa ett lägre område än vad som anges för dimensionen. Andra områden kan offereras på begäran.



Vikt och dimensioner

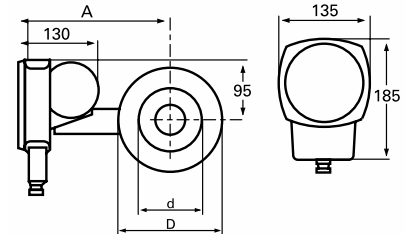
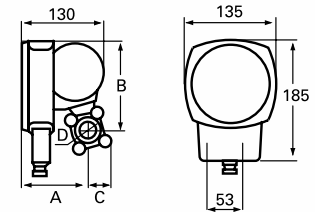
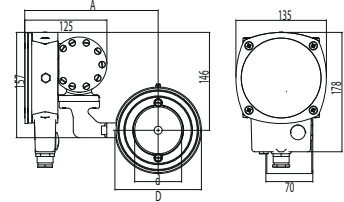
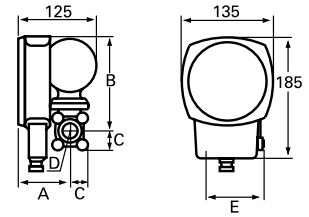


S-GL						
Typ	D	A mm	B mm	C mm	E mm	Vikt kg*
-GL15	1/2"	85	150	30	80	3,5
-GL20	3/4"	85	150	30	80	3,5
-GL25	1"	85	150	30	80	3,5
-GL40	1 1/2"	95	160	40	90	4,5

S-FA					
Typ	d mm	D mm	A mm	Bredd mm	Vikt kg*
-FA15	16 (1/2")	53	160	70	4,5
-FA20	22 (3/4")	63	164	70	5,0
-FA25	30 (1")	73	171	70	5,0
-FA32	39 (1 1/4")	84	177	70	5,5
-FA40	43 (1 1/2")	94	182	70	6,5
-FA50	55 (2")	109	190	70	6,5
-FA65	70 (2 1/2")	129	200	70	7,5
-FA80	82 (3")	144	207	70	8,0
-FA100	107 (4")	164	217	70	9,0
-FA125	132 (5")	194	232	70	11,0
-FA150	159 (6")	219	245	70	11,0
-FA200	207 (8")	274	273	70	15,5
-FA250	260 (10")	330	300	70	19,0
-FA300	310 (12")	385	330	70	22,0
-FA350	340 (14")	445	355	70	35,5
-FA400	390 (16")	498	385	70	41,0

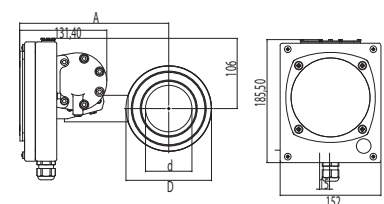
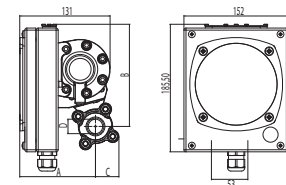
S-GSS						
Typ	D	A mm	B mm	C mm	Bredd mm	Vikt kg*
-GSS15	1/2"	110	130	35	53	3,0
-GSS20	3/4"	110	130	35	53	3,0
-GSS25	1"	110	130	35	53	3,0

S-FSS					
Typ	d mm	D mm	A mm	Bredd mm	Vikt kg*
-FSS15	16 (1/2")	53	179	15	3,0
-FSS20	22 (3/4")	63	185	15	3,0
-FSS25	30 (1")	73	193	15	3,5
-FSS32	39 (1 1/4")	84	200	15	3,5
-FSS40	43 (1 1/2")	94	205	15	3,5
-FSS50	55 (2")	109	220	15	4,0
-FSS65	70 (2 1/2")	129	230	15	4,0
-FSS80	82 (3")	144	238	15	4,0
-FSS100	107 (4")	164	248	15	4,5
-FSS125	132 (5")	194	263	15	5,0
-FSS150	159 (6")	219	276	15	5,5
-FSS200	207 (8")	274	303	15	7,0
-FSS250	260 (10")	330	330	15	9,0
-FSS300	310 (12")	385	355	15	10,0
-FSS350	340 (14")	445	385	15	15,0
-FSS400	390 (16")	498	415	15	17,0

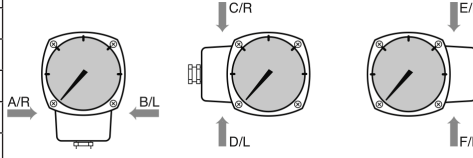


Helt i rostfritt stål S-SS - GSS						
Typ	D	A mm	B mm	C mm	Bredd mm	Vikt kg*
-GSS15	1/2"	120	149	35	53	3,5
-GSS20	3/4"	120	149	35	53	3,5
-GSS25	1"	120	149	35	53	3,5

S-SS - FSS					
Typ	d mm	D mm	A mm	Bredd mm	Vikt kg*
-FSS15	16 (1/2")	53	184	15	3,5
-FSS20	22 (3/4")	63	190	15	3,5
-FSS25	30 (1")	73	198	15	4,0
-FSS32	39 (1 1/4")	84	205	15	4,0
-FSS40	43 (1 1/2")	94	210	15	4,0
-FSS50	55 (2")	109	225	15	4,5
-FSS65	70 (2 1/2")	129	235	15	4,5
-FSS80	82 (3")	144	243	15	4,5
-FSS100	107 (4")	164	253	15	5,0
-FSS125	132 (5")	194	268	15	5,5
-FSS150	159 (6")	219	281	15	6,0
-FSS200	207 (8")	274	308	15	7,5
-FSS250	260 (10")	330	335	15	9,5
-FSS300	310 (12")	385	360	15	10,5
-FSS350	340 (14")	445	390	15	15,5
-FSS400	390 (16")	498	420	15	17,5



*Ungefärlig vikt

Serie		
S		
Mätomfång		
2	1:2	50-100% av max. mätområde t.ex 10-20 l/min (två brytare)
25	1:5	20-100% av max. mätområde, t.ex. 10-50 l/min (två brytare)
02	1:2	50-100% av max. mätområde, t.ex 10-20 l/min (två brytare)
05	1:5	20-100% av max. mätområde, t.ex. 10-50 l/min (två brytare)
Indikatorenhet		
-		Standard, lackerad aluminium
SS		Helt i rostfritt stål
Rördel		
GL		Gängad, mässing
FA		Flänsad, lackat stål
GSS		Gängad, rostfritt stål
FSS		Flänsad, rostfritt stål
Dimension		
15	1/2"	Gängad GL, GSS eller flänsad FA, FSS
20	3/4"	Gängad GL, GSS eller flänsad FA, FSS
25	1"	Gängad GL, GSS eller flänsad FA, FSS
32	1" 1/4	Flänsad FA, FSS
40	1" 1/2	Gängad GL eller flänsad FA, FSS
50	2"	Flänsad FA, FSS
65	2" 1/2	Flänsad FA, FSS
80	3"	Flänsad FA, FSS
100	4"	Flänsad FA, FSS
125	5"	Flänsad FA, FSS
150	6"	Flänsad FA, FSS
200	8"	Flänsad FA, FSS
250	10"	Flänsad FA, FSS Större dimensioner på begäran
Media		
Vatten		
Oil		
Gas		Ange: Tryck, arbetstemperatur och gastyp
Andra		Ange: Media, tryck, densitet, viskositet, tryck och arbetstemperatur
Montagealternativ / Flödesriktning		
A/R		A/R - Från vänster till höger i ett horisontellt rör
B/L		B/L - Från höger till vänster i ett horisontellt rör
C/R		C/R - Uppifrån och ner, skala på höger sida av röret
D/L		D/L - Nedifrån och upp, skala på höger sida av röret
E/L		E/L - Uppifrån och ner, skala på vänster sida av röret
F/R		F/R - Nedifrån och upp, skala på vänster sida av röret
Mätområde		
Se separat tabell		
Tillval		
	Högtemputförande 120°C (S2/S25)	Kundspecificerad larmpunkt
	Guldpläterade brytare (S2/S25)	Märkning på bricka
	SPDT-brytare delad kontakt (S2/S25)	ANSI anslutning
	Direktvisande skala (ex. l/min, m3/h etc)	NPT anslutning
	Special designad skala	Gummidelar i material ej standard
	Skyddsklass IP65 (NEMA 4)	Kit för separatmontage
	Nickel pläterad (endast för GL)	Ventilblock med avstängningsventiler

Beställningsexempel:

S25-GL40, Vatten, A/R, 20-100 l/min

Alla kombinationer är inte möjliga, v.v. kontrollera vid beställning.